

KLANTENSERVICE

Vind uw antwoord op de meest gestelde vragen



Portaal > Kennisbank > ESET Internet Security > Veilige browser wordt niet automatisch geopend bij een bepaalde betaalwebsite of bank

Veilige browser wordt niet automatisch geopend bij een bepaalde betaalwebsite of bank

Mandy | ESET Nederland - 2019-10-15 - in ESET Internet Security

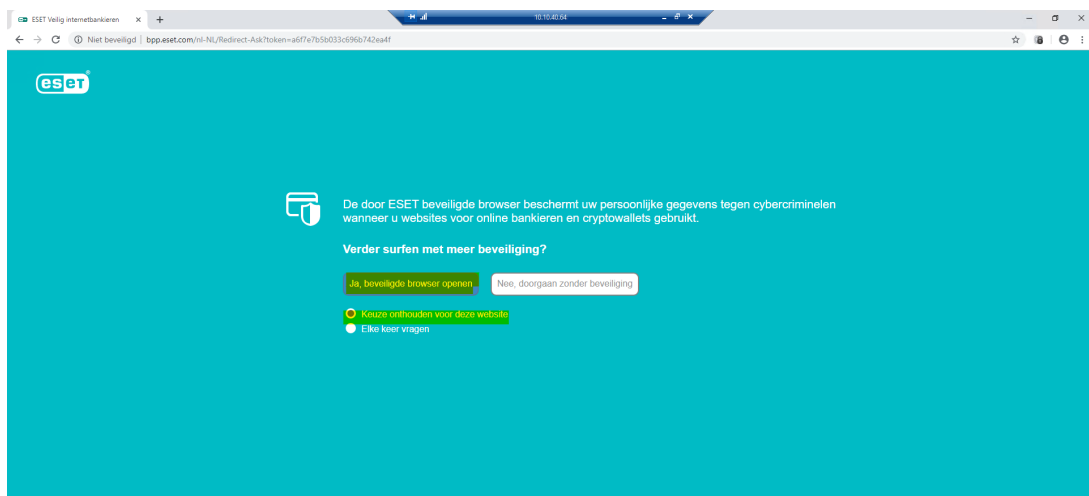
Probleem:

*Veilige browser wordt niet automatisch geopend bij een bepaalde betaalwebsite of bank
(ESET Internet Security of ESET Smart Security Premium)

Oplossing:

Wanneer u via een reguliere browser naar een bank- of betaalwebsite wilt gaan, zal ESET Internet Security of ESET Smart Security Premium dit meestal herkennen op het moment dat u op de site kiest voor 'inloggen'.

Wanneer dit voor het eerst gebeurt, zult u in dat geval het volgende scherm zien:

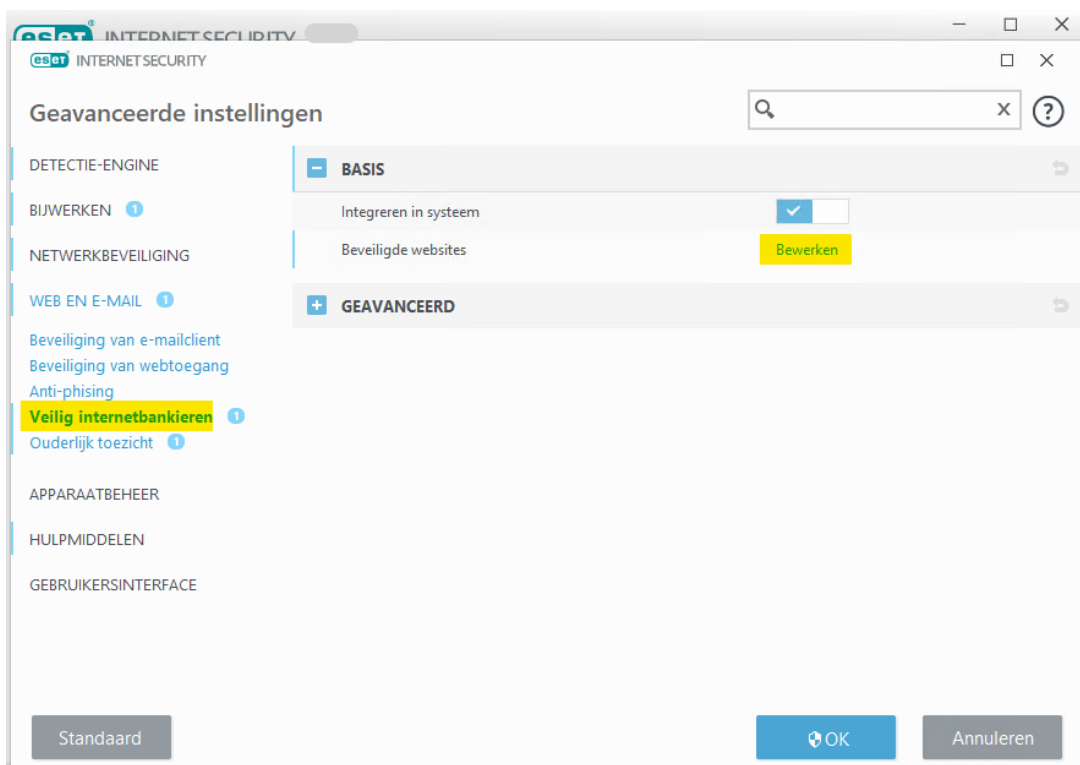


Als u extra beveiliging via de ESET Beveiligde browser wilt, kiest u voor 'Ja, beveiligde browser openen' en 'Keuze

onthouden voor deze website’.

Maakt u gebruik van een betaalwebsite waarbij deze melding niet automatisch verschijnt, maar wilt u uw handelingen op die specifieke website wel extra beveiligen? Dan kunt u de website toevoegen aan de lijst voor te openen websites met de Veilige browser. Dit doet u door de volgende stappen te volgen:

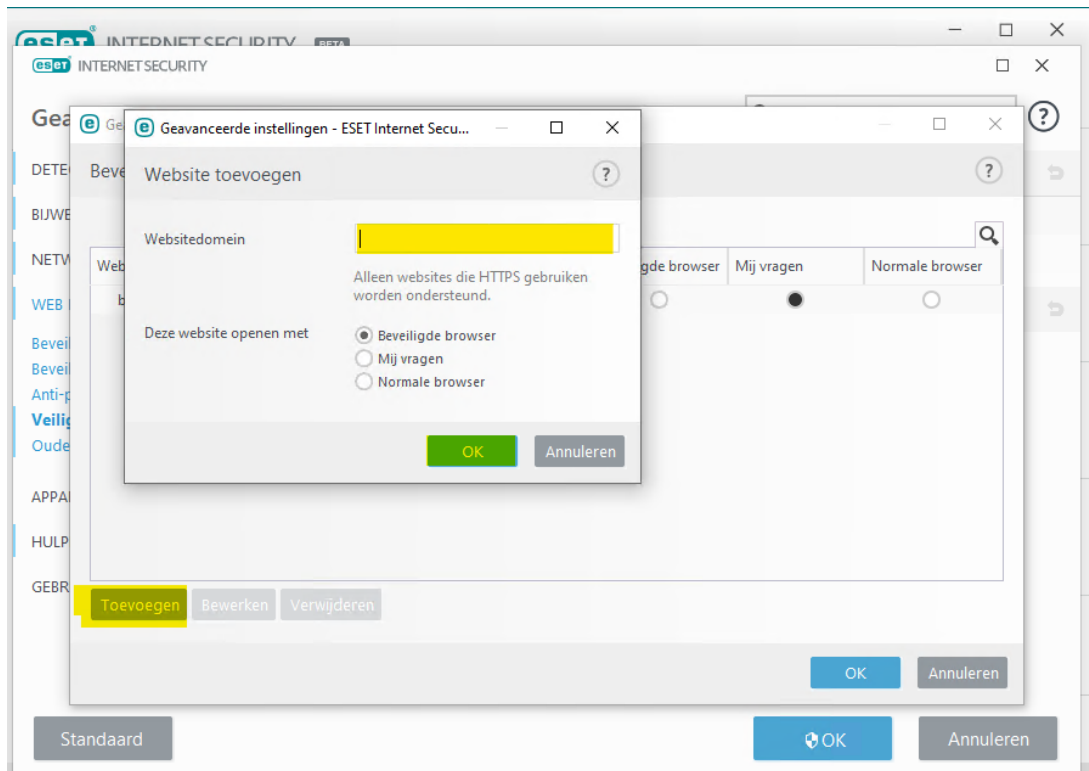
1. Open uw ESET-product op uw Windows-apparaat.
2. Klik links op ‘Instellingen’ en dan rechts onderaan op ‘Geavanceerde instellingen’.
3. In het scherm wat nu geopend wordt, kiest u links voor ‘Web en E-mail’ waarna u kunt klikken op ‘Veilig internetbankieren’.
4. Klik dan op ‘Bewerken’ achter de functie ‘Beveiligde websites’.



5. In het nu geopende scherm kunt u zelf handmatig een website toevoegen. Klik hiervoor op ‘Toevoegen’ en voer de url van de website in het vakje achter ‘Websitedomein’ in.

(www.ditiseenvoorbeeld.nl).

Klik vervolgens op 'OK'.



6. De link is nu opgeslagen. Klik in alle volgende vensters op 'OK' of 'Ja'.

U hebt nu de website toegevoegd. Mocht u in het vervolg via de reguliere browser naar deze website gaan, zal ESET Veilig Internetbankieren deze website herkennen en de Veilige browser voor u openen.

Is uw vraag hiermee niet beantwoord of uw probleem nog niet verholpen? Klik dan hier om uw vraag te stellen aan de klantenservice van ESET Nederland.

Tags

bank toevoegen

ESET Veilig Internetbankieren

veilige browser opent niet